

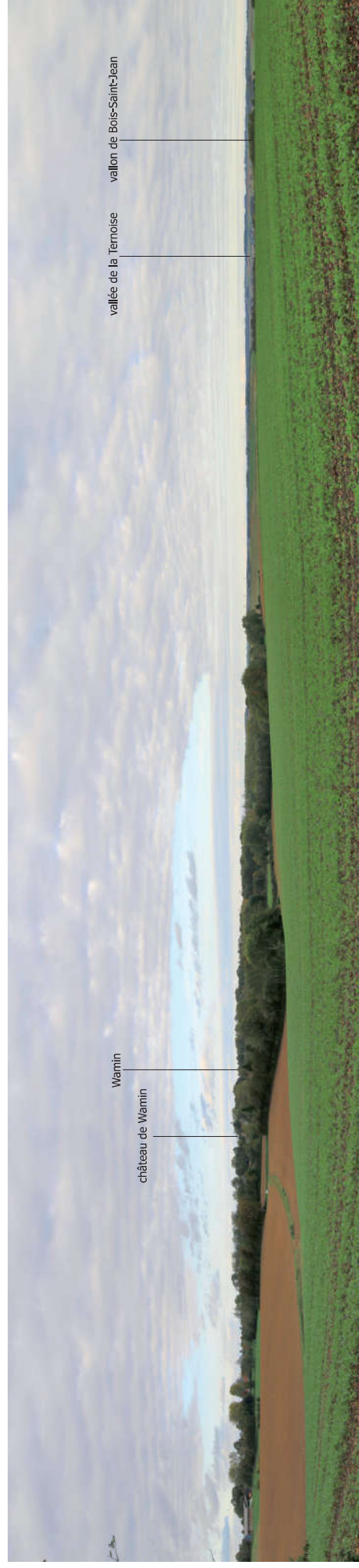
37 - depuis les abords de la commanderie du Bois Saint-Jean

Le point de vue est situé à l'ouest de Wamin, sur un chemin en lisière de la forêt d'Hesdin et accessible depuis les hauteurs du village. Entre le chemin, inscrit en haut de la pente, et le vallon boisé de Wamin, les pentes cultivées réalisent une transition progressive et ouvrent la vue sur l'étendue des plateaux du Ternois. Plus au sud (à droite de la vue), le chemin passe à proximité du vallon où est implantée la ferme du Bois-Saint-Jean, ancienne commanderie de l'ordre des Hospitaliers, Monument Historique. La forme très encaissée du vallon ne permet pas d'apercevoir le bâtiment.

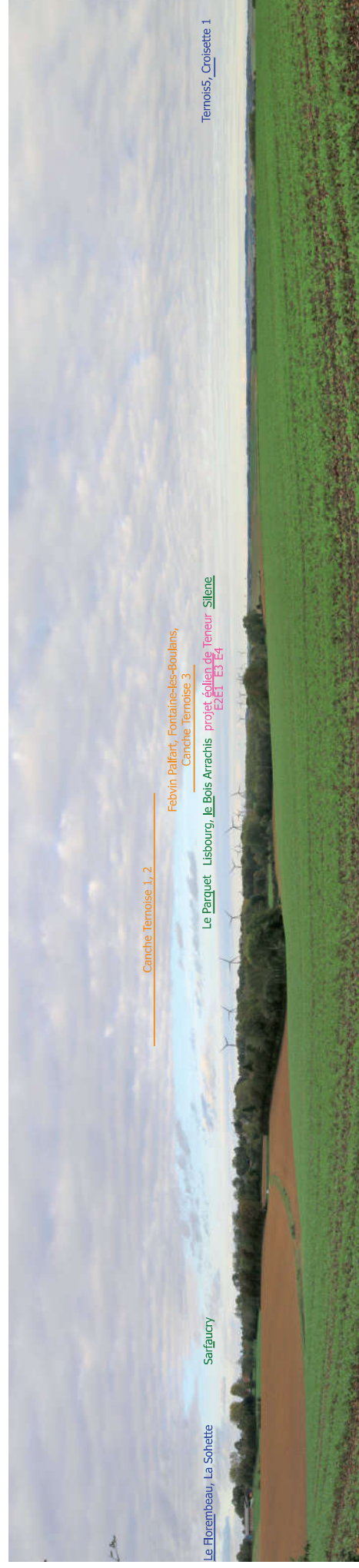
Le contexte éolien est surtout animé par le projet en instruction de Canche Ternoise 1 et 2 figurant au centre de la vue. Depuis ce lieu, le projet éolien de Teneur, situé à environ 12 kilomètres, s'inscrit sur la ligne d'horizon, à l'arrière du vallon boisé de Wamin. Les éoliennes forment un alignement d'échelle réduite, ne dépassant pas la hauteur silhouette boisée du village. Lisiblement rattachées à l'arrière-plan, elles n'ont pas d'effet notable sur l'environnement des monuments.

L'impact est faible.

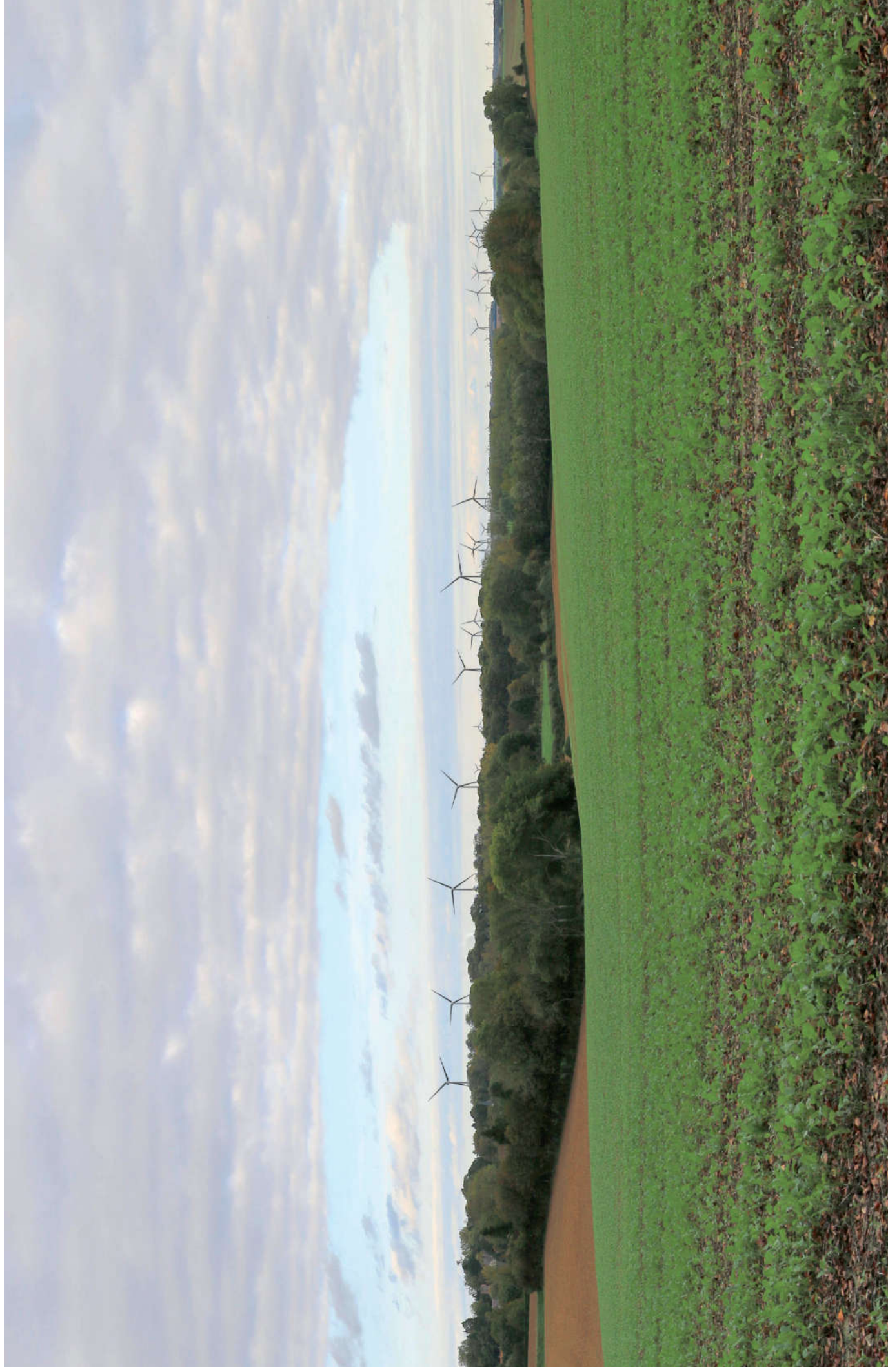
ETAT INITIAL

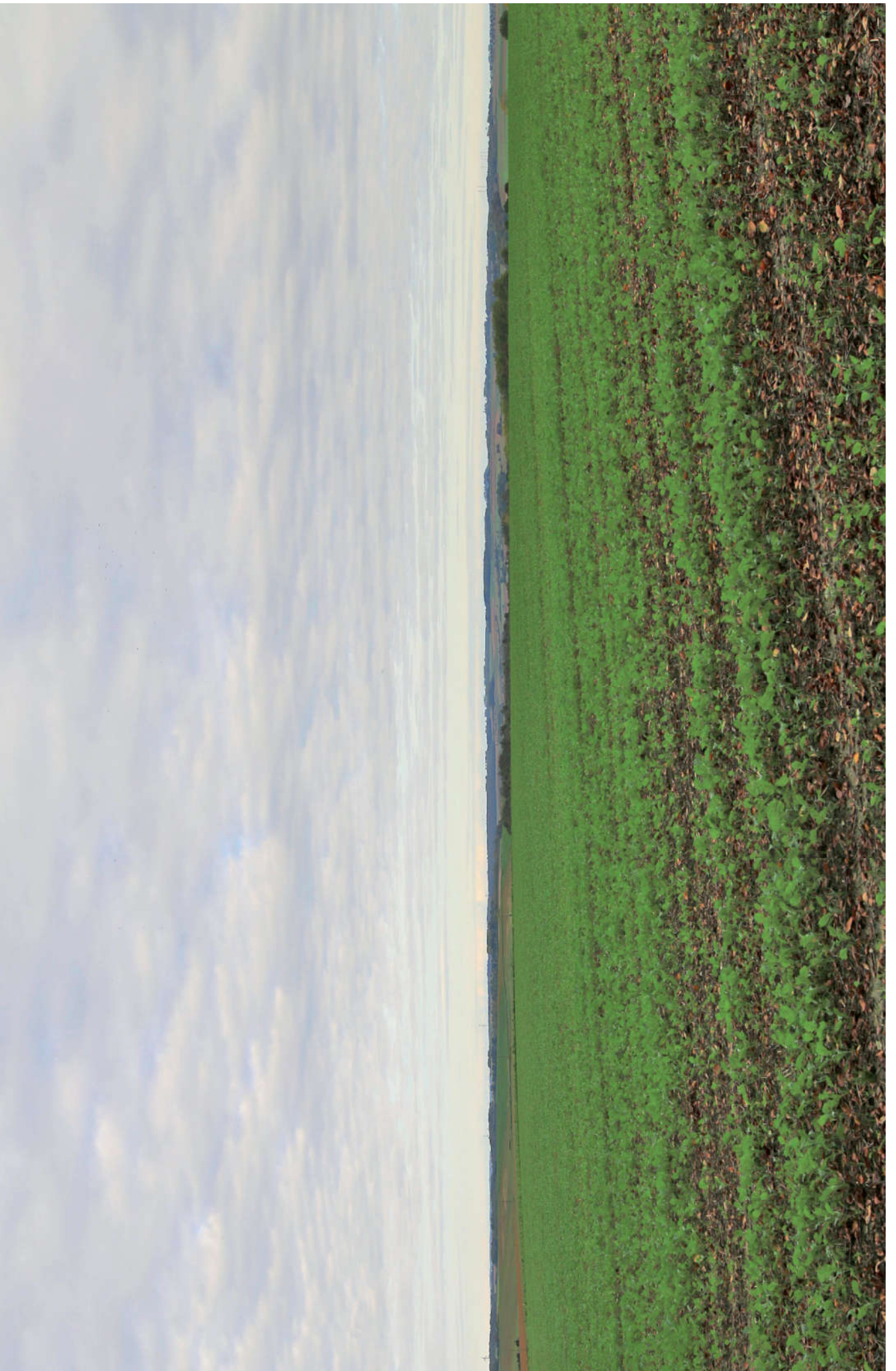


PROJET



PROJET - Pour une vision des éoliennes à «taille réelle», tenir le document de format A3 à 45 cm du regard.





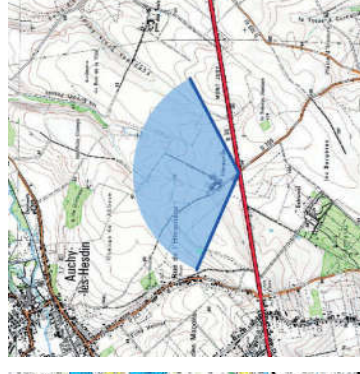
38 - depuis la RD939 au niveau du domaine d'Estruval

Le point de vue est situé au sud de la vallée de la Ternoise, sur les plateaux du Ternois situés entre Canche et Ternoise. La RD939, ex-RN39, relie Hesdin à Saint-Pol-sur-Ternoise. Cette route très circulée et historique dessert quelques fermes, comme ici la ferme de Hérauville, située de l'autre côté de la voie par rapport au château d'Estruval. Le château lui-même, implanté au creux du parc et en retrait de la route, ne présente pas de visibilité lointaine. La RD939 correspond à la limite haute du domaine.

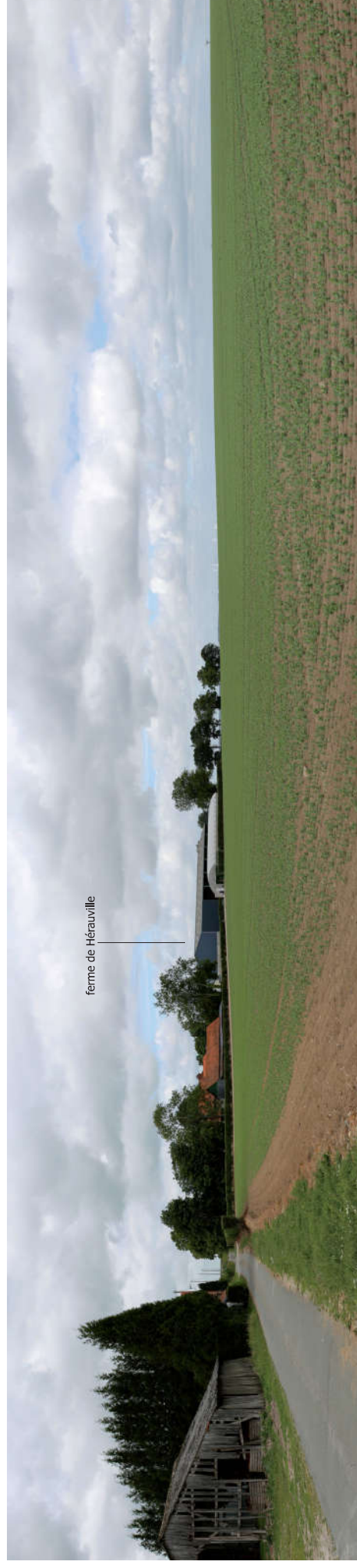
Depuis ce point de vue, le projet éolien est presque entièrement masqué par le coteau du relief.

L'impact est faible (quasiment nul).

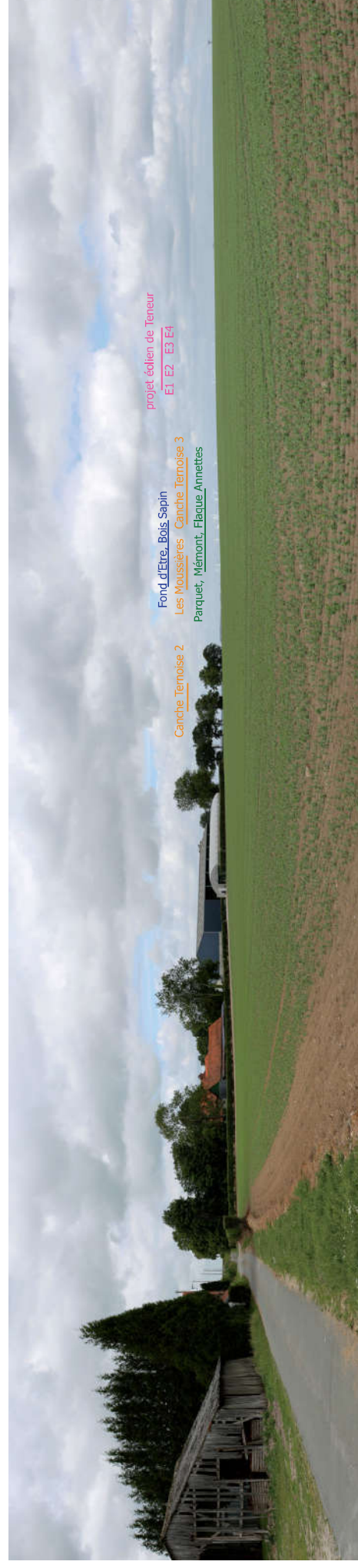
X (Lambert 93) : 637386
Y (Lambert 93) : 7031865
Cap (°) : 358
Date : 12/06/17
Éolienne la plus proche (km) : 10
Éolienne la plus éloignée (km) : 10,3
Angle de vue (°) : 117,5



ETAT INITIAL



PROJET



PROJET - Pour une vision des éoliennes à «taille réelle», tenir le document de format A3 à 45 cm du regard.





39 - depuis la RD939 au niveau de Croix-en-Ternois

Le point de vue est situé sur la RD939, axe majeur du territoire, à l'ouest de Saint-Pol-sur-Ternoise. La route, bordée d'un double alignement d'arbres s'ouvre de part et d'autre sur les étendues cultivées du plateau du Ternois, ponctuées par la silhouette boisée des villages. La vue porte loin en direction du nord, avec une percée sur la vallée de la Ternoise (à droite de la vue), et au delà vers les parcs éoliens de Fief 1 et 2 et Sains-les-Pernes et les parcs en instruction du secteur.

Depuis ce point de vue, le projet est entièrement masqué, à la fois par les variations du relief et par silhouette boisée du village de Croix-en-Ternois.

L'impact est nul.

X (Lambert 93) : 647289

Y (Lambert 93) : 7032134

Cap (°) : 327

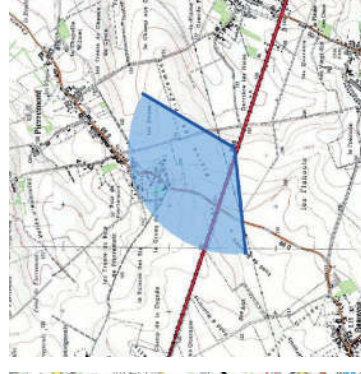
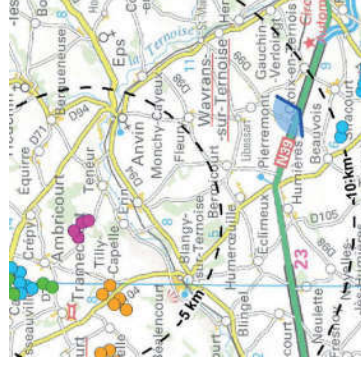
Date : 11/08/17

9

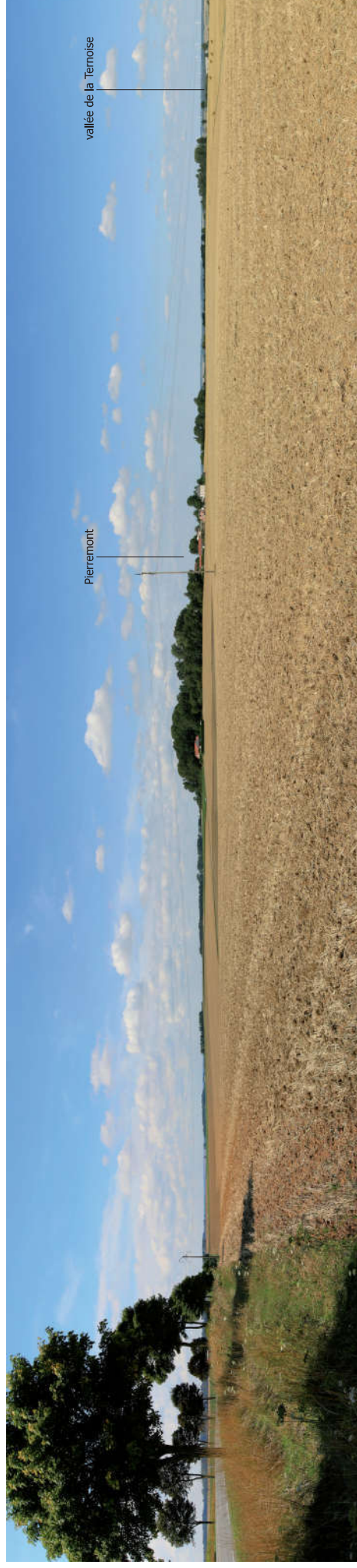
Éolienne la plus proche (km) :

Éolienne la plus éloignée (km) : 9,6

Angle de vue (°) : 129



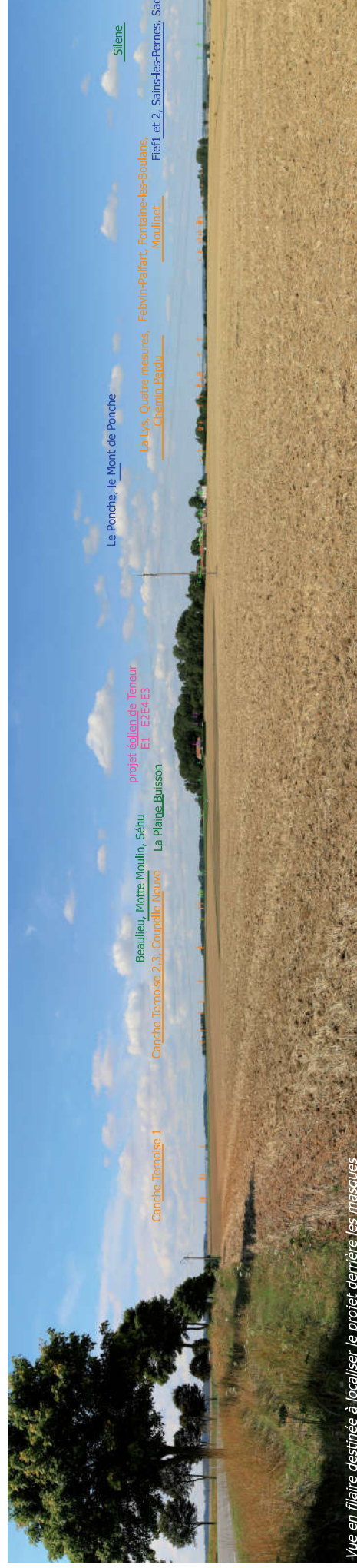
ETAT INITIAL



Pierremont

vallée de la Ternoise

PROJET



Le Ponche, le Mont de Ponche

Silène

projet éolien de Ternois
ET E2E4E3

Beaulieu, Motte Moulin, Séhu
Canche Ternoise 2,3, Coumelle Neuve La Plaine Buisson

Canche Ternoise 1

La Lys, Quatre mesures, Febvain-Palfart, Fontaine-les-Boullans, Moullinet, Fief 1 et 2, Sains-les-Pernes, Sachin

Vue en filaire destinée à localiser le projet derrière les masques

40 - depuis le GRP à proximité de l'abbaye de Belval

Le point de vue est situé sur le plateau du Ternois, sur les rebords du plateau en rive droite de la rivière. L'accès à cette portion de plateau s'effectue uniquement par de petites voies communales et par des chemins. Le chemin de Grande Randonnée traverse le site du nord au sud et permet de relier la vallée de la Ternoise à l'abbaye de Belval. La vue est prise au niveau d'un chemin situé au croisement avec le GR et donne sur les environs du site de l'abbaye, celle-ci étant hors-vue, au creux d'un vallon signalé par un liseré boisé depuis le plateau (à droite de la vue). Les différents parcs éoliens du plateau du Ternois au nord de la Ternoise se répartissent sur l'horizon en un ensemble quasi discontinu.

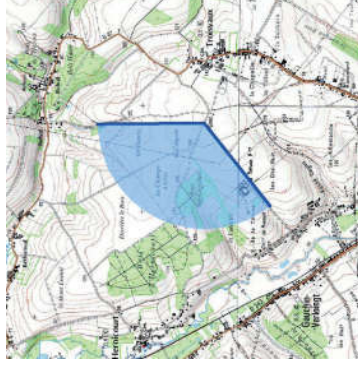
Le projet éolien s'inscrit dans le même angle de vue que les éoliennes construites de Fond du Moulin et Fond d'Étre appartenant au pôle de densification n°1 du SRE. Le projet est presque entièrement masqué par le bois d'Hericourt en avant-plan.

L'impact est faible (quasiment nul).

ETAT INITIAL



PROJET



X (Lambert 93) : 652605

Y (Lambert 93) : 7034115

Cap (°) : 296

Date : 11/08/17

Éolienne la plus proche (km) : 11,2

Éolienne la plus éloignée (km) : 11,9

Angle de vue (°) : 127

PROJET - vue des éoliennes à «taille réelle» en double-page suivante

PROJET - Pour une vision des éoliennes à «taille réelle», tenir le document de format A3 à 45 cm du regard.





41 - depuis le château de Bours

Le point de vue est situé au sein du village de Bours, à l'est du territoire d'étude. Au centre du bourg, une prairie accueille le donjon de Bours, tour de grès érigée au XIV^{ème} siècle et château d'apparat, classée Monument Historique.

La situation du château en plein coeur de village, et sa modeste hauteur, empêchent toute vue lointaine depuis le château et depuis l'extérieur du bourg en visibilité avec ce dernier. Aucune possibilité de vue n'est envisageable sur le projet éolien, situé sous la ligne d'horizon.

L'impact est nul.

X (Lambert 93) : 658143
Y (Lambert 93) : 7039774

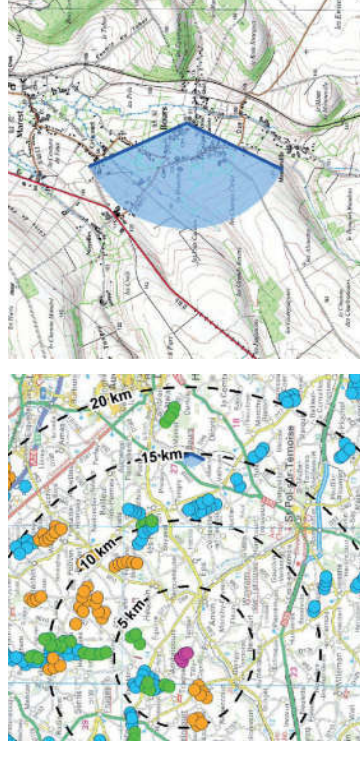
Cap (°) : 271

Date : 11/08/17

Éolienne la plus proche (km) : 15

Éolienne la plus éloignée (km) : 15,7

Angle de vue (°) : 128



ETAT INITIAL



PROJET



Vue en filaire destinée à localiser le projet derrière les masques

42 - depuis la RD92 au niveau de l'abbaye Notre-Dame-de-Bon-Voyage

Le point de vue est situé au niveau d'une route de plateau à proximité de la vallée de la Lys. La petite route départementale ondule à travers l'étendue de grandes cultures. Au bout de la route, un élément repère signale un croisement et marque une étape sur le parcours : l'abbaye Notre-Dame-de-Bon-Voyage. Elle est rattachée au hameau d'Écouffian, entouré par un bosquet. Le site est entouré d'un ensemble éolien marqué : parcs accordés de Mémont, la Flaque Annettes, parcs construits de Champ des Vingt, Mont d'Hezezeques, Chemin Vert, Bois Sapin, la Chapelle Saint-Anne. A cet ensemble se greffent des parcs en instruction dont le parc des Moussières pour le plus visible.

Depuis ce point de vue, le projet, situé à environ 1.1 kilomètres, est entièrement masqué par le relief et l'occupation du sol.

L'impact est nul.

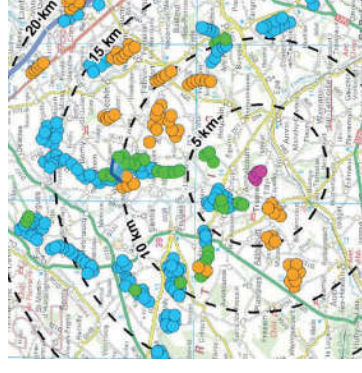
ETAT INITIAL



PROJET



Vue en filaire destinée à localiser le projet derrière les masques



43 - depuis la RD928 au sud d'Hesdin

Le point de vue est situé au sud d'Hesdin, au niveau de l'arrivée sur les hauteurs du versant sud de la Ternoise. A ce point de transition, la vue s'ouvre sur la vallée de la Ternoise, le versant nord et le plateau opposé. La ville d'Hesdin, en fond de vallée est surmontée par la silhouette imposante de la forêt d'Hesdin. Plusieurs monuments sont visibles, notamment le beffroi de l'hôtel de Ville d'Hesdin (inscrit au patrimoine mondial de l'UNESCO) et l'église d'Huby Saint-Leu (Monument Historique). Le contexte éolien est marqué mais reste distant des structures paysagères (coteau). Cette distance ne favorise pas d'effet d'écrasement sur le coteau de la vallée ni sur les monuments protégés.

Le projet éolien se situe dans un angle horizontal de la vue très étroit, déjà investi par des projets en instruction (Febvin-Palfart, le Moulinet, Fontaine-les-Boullans).

L'impact est faible.



X (Lambert 93) : 6631193

Y (Lambert 93) : 7029049

Cap (°) : 22

Date : 20/06/17

Éolienne la plus proche (km) : 16,1

Éolienne la plus éloignée (km) : 16,4

Angle de vue (°) : 119,5

ETAT INITIAL

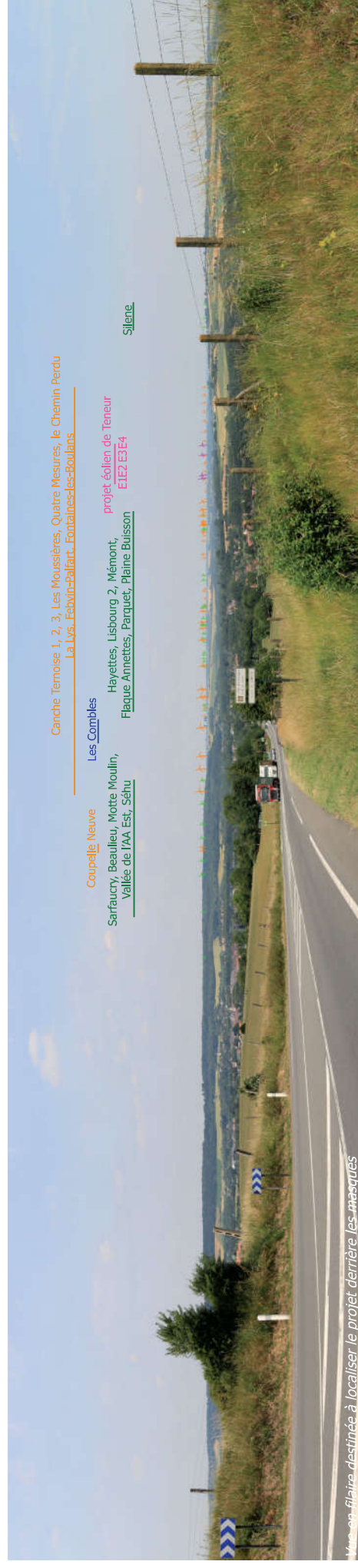


église d'Huby-St-Leu

beffroi de l'hôtel de ville
d'Hesdin

forêt d'Hesdin

PROJET



Canche Ternoise 1, 2, 3, Les Moussières, Quatre Mesures, le Chemin Perdu
La Lvs. Febvin-Palfart, Fontaines-les-Boullans

Coupelle Neuve

Les Combles

Sarfaucy, Beaulieu, Motte Moulin,
Vallée de l'AA Est, Séhu

Hayettes, Libourg 2, Mémont,
Flaque Annettes, Parquet, Plaine Buisson

projet éolien de Teneur

EIEZ E3E4

Sjlene

Vue en filaire destinée à localiser le projet derrière les masques

PROJET - vue des éoliennes à «taille réelle» en double-page suivante

PROJET - Pour une vision des éoliennes à «taille réelle», tenir le document de format A3 à 45 cm du regard.





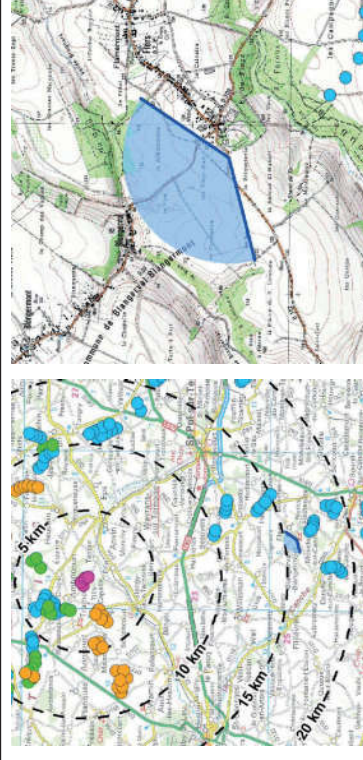
44 - depuis les abords du château de Flers

Le point de vue est situé sur une route longeant l'enceinte du château de Flers, Monument Historique. Le château est implanté directement à l'ouest du village, au coeur d'un parc boisé. Le site du bourg et du château correspond à une crête de plateau, entre deux vallons boisés. Le paysage dispose d'une composante horizontale ouverte dominante. Le contexte éolien y est très peu visible par l'importance de la distance aux parcs, y compris en considérant les parcs en instruction.

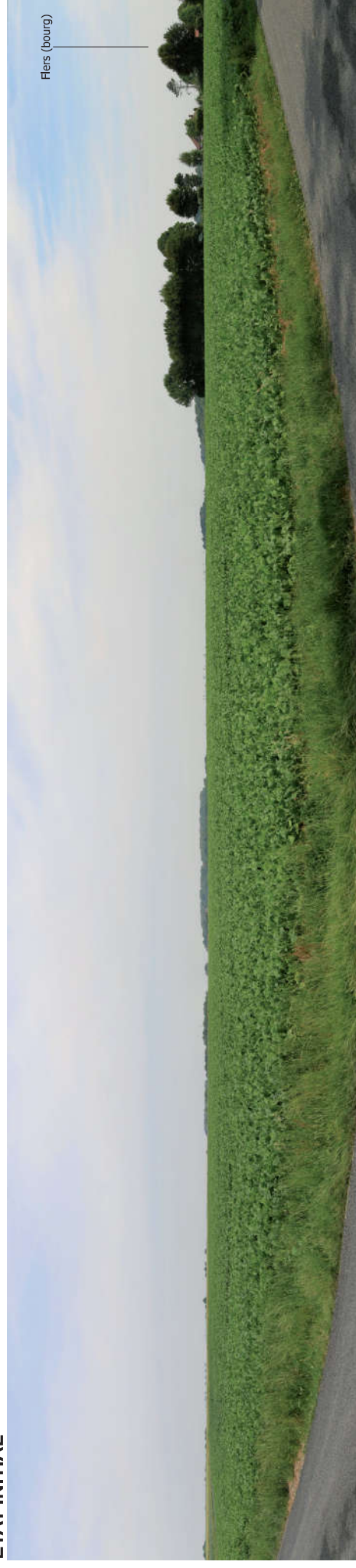
Le projet éolien de Teneur figure entièrement masqué par les boisements épais à l'horizon.

L'impact est faible (quasiment nul).

X (Lambert 93) : 645959
Y (Lambert 93) : 7024397
Cap (°) : 325
Date : 20/06/17
Éolienne la plus proche (km) : 15,9
Éolienne la plus éloignée (km) : 16,5
Angle de vue (°) : 119



ETAT INITIAL



PROJET



Vue en filaire destinée à localiser le projet derrière les masques

PROJET - vue des éoliennes à «taille réelle» en double-page suivante

PROJET - Pour une vision des éoliennes à «taille réelle», tenir le document de format A3 à 45 cm du regard.

